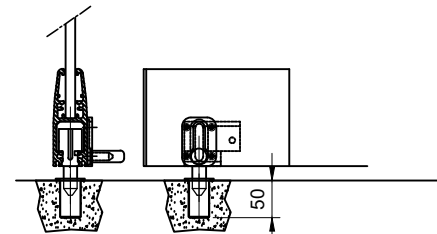
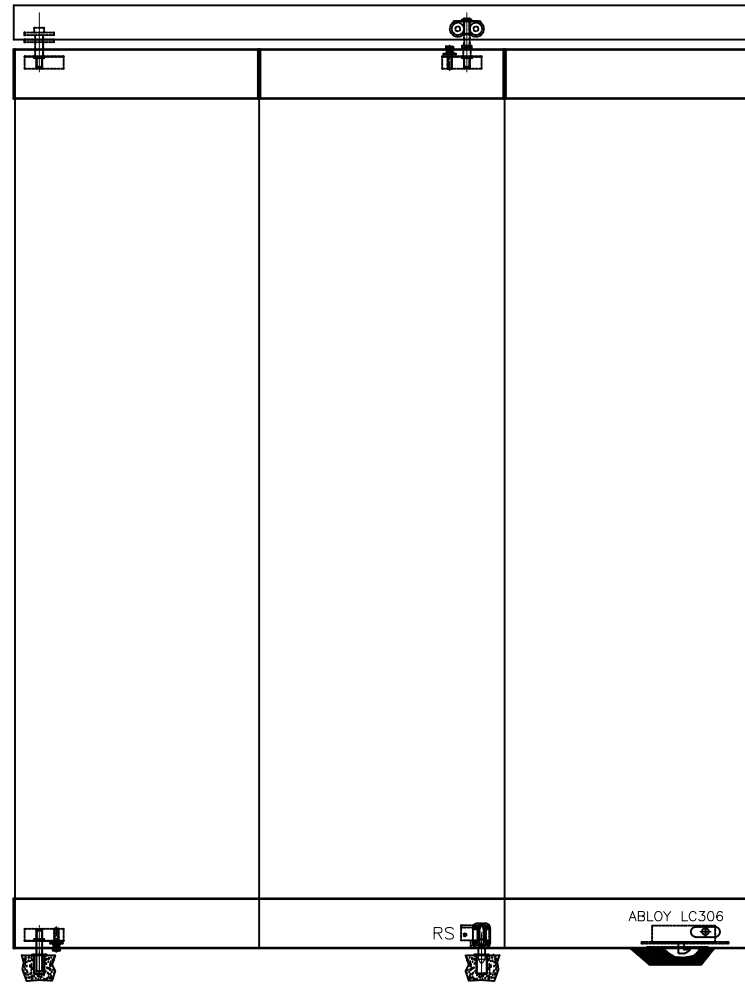
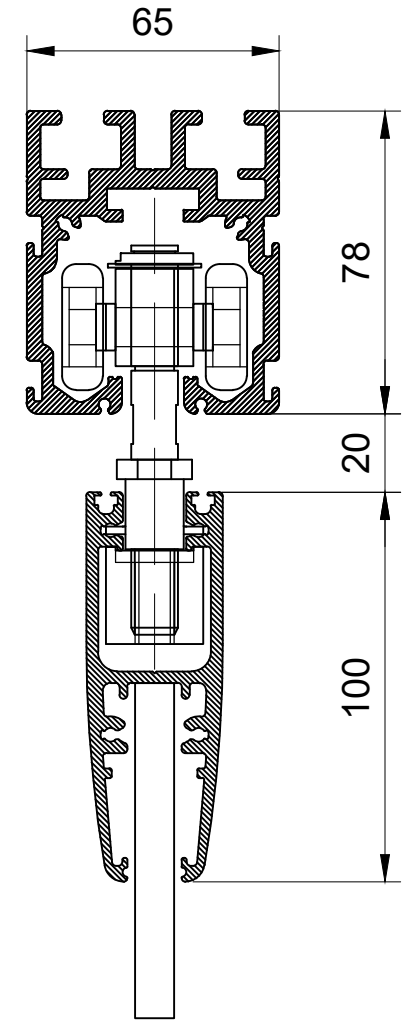


ABLOY LC306 +
ME202 JYRSINTÄ



RS=REUNASALPA



ELEMENTTI
EI LIUKUVA, SARANOITU
LIUKUKISKÖÖN JA LATTIAAN

LIUKU ELEMENTTI (STD ELEMENTTI)
LUKITTU PAIKALLEEN
SEINÄN OLLESSA KIINNI
REUNASALPALUKITUS

SULKUPANEELI,
LIUKUVA, SARANOITU
VIEREISEEN ELEMENTTIIN
VARUSTETTAVISSA:
- ABLOY LUKOLLA
- VETIMELLÄ



H, lasielementti = H, kiskon alapinta -35

TEKNINEN TIETO:

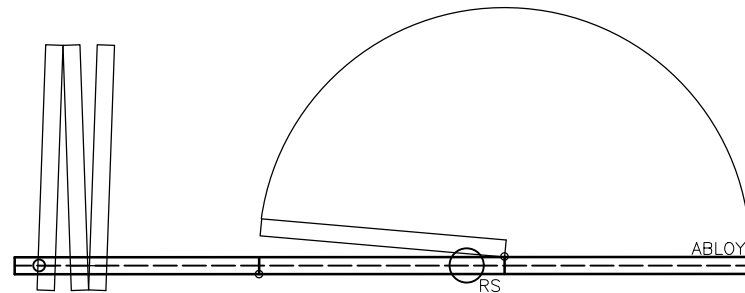
- SIIRTOKISKO T-10-DX
- EI ALAOHJAUSKISKOJA / LISTOJA LATTIASSA
- PATENTOITU SCM REUNASALPA LUKITUS
- LUKITUS: ABLOY / ASSA / iLOQ
- ALUMIINIPROFIILI 100mm YLÄ- / ALAREUNASSA
- LASIVAIHTOEHDOT: 10mm TAI 12 mm KARKAISTU TURVALASI, SEKÄ 5+5mm JA 6+6mm KARKAISTU JA LAMINOITU TURVALASI. MURTOSUOJALUOKKA P4A JA P6B LASIT SAATAVILLA

NUMEROITA:

- MAX KORKEUS: 3000mm
- MAX SEINÄN LEVEYS: 2200mm (YKSIOSAISENA)
- MAX LASI-ELEMENTIN LEVEYS: 700-800mm
- MASSA: 25 - 35 kg/m², RIIPPUEN LASISTA

MUUTA:

- ELEMENTIT SARANOITU TOISIINSA INTEGROIDUILLA SCM-SARANOILLA
- ELEMENTEILLÄ "EPÄKESKEINEN" RIPUSTUS
- PROFILIT ANODISOITU, PULVERIMAALATTU, RST- TAI MESSINKIPINTA
- TIVISTYS YLÄ- JA ALASAUMOISSA SCM-TIIVISTEELLÄ OPTIONA
- OVIVAIHTOEHDOT: SCM D1-SARANA OVI



SCANMIKAEL

OSOITE WWW.SCANMIKAEL.COM

ADDRESS info@scanmikael.com
e-mail

Tehty piirustuksesta		Työnumero	
Drawn from Asiakas		Job.no.	
Client	Massa kg Weight kg	Suhde	
DESIGNER	25-35kg/m ²	DATE 13.2.2020	
TUOTE KOODI	ARKKI KOKO	Scale	Muutos
L35-FEC			
PRODUCT CODE	Paper Size		Rev.